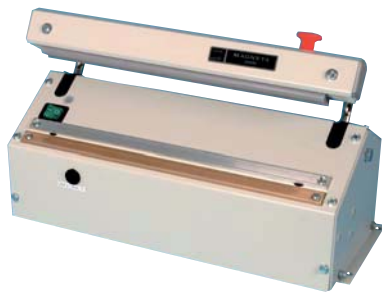


## SEALMASTER MAGNETA - MAGNETA MOTOR



Sealmaster Magneta



Magneta Motor

Grâce à leur pédale de commande, ces soudeuses libèrent les mains de l'utilisateur qui restent disponibles pour présenter le sac ou actionner le couteau monté sur le bras mobile pour couper le déchet après la soudure ou fabriquer un sac à partir d'un rouleau de gaine.

Cette gamme de soudeuses de sacs a fêté en 2010 ses 25 ans de présence sur le marché ! Elle est, sans conteste, l'une des soudeuses les plus connues au monde. La robustesse et la fiabilité de la « Sealmaster Magneta » permet d'obtenir en permanence des soudures de qualité.

Un nombre important de nos clients utilisent quotidiennement des machines « Sealmaster Magneta » qui ont plus de 20 ans et ce, sans aucun souci. Fort de ce constat, de la qualité et de la robustesse de cette gamme, ces machines, sont **garanties 3 ans en général et 5 ans pour les transformateurs.**

Une preuve de la robustesse de ces soudeuses.

*\*(Cette garantie exclut les pièces d'usures courantes tel que les téflons, fils de soudure, caoutchoucs, couteau et porte couteau).*

### SEALMASTER MAGNETA "MG" Semi-automatique

Machine à cycle semi-automatique.

Une fois le bras de soudure refermé, un électro-aimant le verrouille et le cycle de soudure se fait automatiquement.

#### Largeurs de soudure disponibles :

**300 - 420 - 620 - 820 - 1020 mm**

Différentes versions de barres de soudure.

La machine est livrée sans pédale, le bras peut être refermé à la main, ou la machine peut être actionnée par la pédale du support qui est vendue en option.

Lorsque la machine est posée sur une table, une simple pression sur le bras supérieur pour l'abaisser et le cycle est engagé. Le bras, grâce à l'électro-aimant, reste fermé durant le temps de soudure et de refroidissement sans qu'il soit nécessaire de maintenir une pression. Il se relève automatiquement. L'avantage de l'électro-aimant est évident : il permet de travailler plus rapidement et sans fatigue. De plus, le temps de refroidissement, indépendant de l'utilisateur, est toujours régulier. La cadence de soudure ne peut excéder 12 soudures par minute. Lorsqu'elles fonctionnent montées sur le support, la pédale vient se relier à une chaîne de rappel sous la machine.



### MAGNETA MOTOR "MGM" Automatique

La machine est livrée avec une pédale électrique, une simple impulsion sur la pédale déclenche la fermeture automatique du bras et du cycle de soudure.

Cette configuration permet de travailler en position assise sans fatigue.

#### Largeurs de soudure disponibles :

**300 - 420 - 620 - 820 - 1020 mm**

Différentes versions de barres de soudure.

Cette machine est équipée d'un moteur électrique qui permet, grâce à une simple impulsion sur une pédale, d'actionner automatiquement la fermeture du bras de soudure et le cycle de soudure. Aucun effort est nécessaire et le cycle se fait entièrement automatiquement jusqu'à la remontée du bras. Les caractéristiques et les capacités de soudure sont identiques aux modèles Magneta Standard (fils de soudure de largeur 3 mm, épaisseur maxi du film 2 x 150 microns). Les temps de soudure et de refroidissement sont contrôlés par des minuteries. La Magneta MGM peut être simplement posée sans fixation sur un plan de travail, ou fixée sur un support "SP" (voir tableau des références et des accessoires).



## SEALMASTER MAGNETA - Soudeuses à commande par pédale



La large gamme **SEALMASTER MAGNETA**, de 300 à 1020 mm de soudure, avec les différents accessoires disponibles : support à pédale, dérouleur de gaine, plateau de travail.

**MAGNETA MOTOR MGM**  
à commande par pédale  
électrique sur support SP



### LES DIFFÉRENTS MODÈLES DE LA GAMME SEALMASTER - MAGNETA - MAGNETA MOTOR

	Longueur de soudure :	300 mm	420 mm	620 mm	820 mm	1020 mm
<b>SEALMASTER MAGNETA MG Standard</b>		300 MG	421 MG	621 MG	820 MG	1020 MG
<b>SEALMASTER MAGNETA MGT double soudure</b>		300 MGT	421 MGT	621 MGT	820 MGT	1020 MGT
<b>SEALMASTER MAGNETA MGI soudure 5 mm</b>		300 MGI	-	-	-	-
<b>SEALMASTER MAGNETA INOX</b>		300 MGS	421 MGS	621 MGS	-	-
<b>MAGNETA MOTOR MGM pédale électrique standard</b>		300 MGM	421 MGM	621 MGM	820 MGM	1020 MGM
<b>MAGNETA MOTOR MGMI pédale électrique soudure 5 mm</b>		-	421 MGMI	621 MGMI	-	-
<b>MAGNETA MOTOR MGMT pédale électrique double soudure</b>		-	421 MGMT	621 MGMT	820 MGMT	1020 MGMT
<b>MAGNETA MOTOR MGMDs pédale électrique soudure bi active</b>		-	421 MGMDs	621 MGMDs	-	-
<b>MAGNETA MOTOR MGMS pédale électrique Inox</b>		-	421 MGMS	621 MGMS	-	-

#### MG - MGM Standard



Dans la version standard, les Magneta sont équipées d'un fil de soudure de 3 mm, adapté à toutes les utilisations courantes sur des films plastique d'une épaisseur allant jusqu'à 2 x 150 microns. Cette barre de soudure est montée sur des broches ce qui permet un démontage facile et très rapide pour les opérations de maintenance de la barre de soudure.

#### MGT - MGMT Double soudure



Le modèle double soudure, "Magneta", est équipé de deux barres de soudure parallèles, la coupe se fait entre les deux soudures. Un interrupteur permet de n'utiliser qu'une des deux soudures pour travailler de la même manière que le modèle standard à partir de gaine polyéthylène (sauf sur les modèles Magneta 300 où les deux soudures fonctionnent toujours ensemble).

#### MGMDs Bi-active



Ce modèle est équipé de deux barres de soudure, une inférieure et une sur le bras mobile supérieur ce qui lui confère une puissance de soudure importante. Cette machine est destinée à la soudure de films de forte épaisseur supérieure à 2 x 0.15 mm et n'est pas recommandée pour les films fins. Après essais préalables certains matériaux complexes peuvent aussi être soudés.

#### MGI - MGMI Soudure 5 mm



En standard, la largeur de soudure des Sealmaster et des Magneta est de 3 mm. Ce modèle est équipé d'un fil de soudure de largeur 5 mm. Dans cette configuration ainsi que pour les modèles standards en longueur 820 mm et 1020 mm, le fil de soudure est monté sur des tendeurs à ressort en raison de la dilatation du fil de soudure.

## SEALMASTER MAGNETA - MAGNETA MOTOR - Soudeuses à commande par pédale

### CARACTÉRISTIQUES TECHNIQUES : SEALMASTER MAGNETA - MAGNETA MOTOR

Longueur de soudure :	300 mm	420 mm	620 mm	820 mm	1020 mm
<b>SEALMASTER MAGNETA MG Standard</b> Largeur de soudure Épaisseur maxi du film Alimentation électrique 220 V mono Caisse carton (cm) Poids brut	300 MG 3 mm 2 x 0,15 mm 750 W 55 x 27 x 30 13 kg	421 MG 3 mm 2 x 0,15 mm 600 W 68 x 27 x 30 15 kg	621 MG 3 mm 2 x 0,15 mm 750 W 86 x 27 x 30 21 kg	820 MG 3 mm 2 x 0,2 mm 1300 W 103 x 27 x 30 28 kg	1020 MG 3 mm 2 x 0,2 mm 1050 W 125 x 27 x 30 33 kg
<b>MAGNETA MOTOR MGM pédale électrique standard</b> Largeur de soudure Épaisseur maxi du film Alimentation électrique 220 V mono Caisse carton (cm) Poids brut	300 MGM 3 mm 2 x 0,15 mm 750 W 55 x 27 x 30 14 kg	421 MGM 3 mm 2 x 0,15 mm 600 W 68 x 27 x 30 18 kg	621 MGM 3 mm 2 x 0,15 mm 800 W 86 x 27 x 30 22 kg	820 MGM 3 mm 2 x 0,2 mm 1300 W 103 x 27 x 30 29 kg	1020 MGM 3 mm 2 x 0,2 mm 1050 W 125 x 27 x 30 34 kg
<b>MAGNETA MOTOR MGMI pédale électrique soudure 5 mm</b> Largeur de soudure Épaisseur maxi du film Alimentation électrique 220 V mono Caisse carton (cm) Poids brut	-	421 MGMI 5 mm 2 x 0,15 mm 800 W 68 x 27 x 30 19 kg	621 MGMI 5 mm 2 x 0,15 mm 1400 W 86 x 27 x 30 23 kg	-	-
<b>MAGNETA MOTOR MGMDs pédale électrique et soudure bi active</b> Largeur de soudure Épaisseur maxi du film Alimentation électrique 220 V mono Caisse carton (cm) Poids brut	-	421 MGMDs 5 mm 2 x 0,25 mm 850 W 68 x 27 x 30 21 kg	621 MGMDs 5 mm 2 x 0,25 mm 1500 W 86 x 27 x 30 26 kg	-	-

Pour les versions Inox et double soudure, nous consulter.

## SEALMASTER MAGNETA version Inox



### Audion Sealmaster Magneta MGS

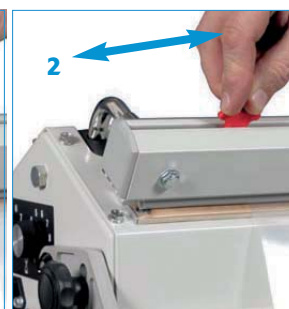
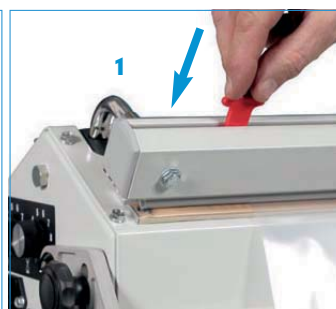
Pour des applications particulières, telles que l'industrie alimentaire ou les milieux ambiants très rudes, nous proposons les "Magneta" avec carrosserie et accessoires en acier inoxydable. Toutes les autres caractéristiques restent identiques aux modèles de base (Magneta standard), la protection électrique de cette machine reste standard (IP 34). Elle n'est donc pas adaptée au milieu fortement humide.

Les options telles que le support SP et le plateau de travail OT sont aussi en INOX.



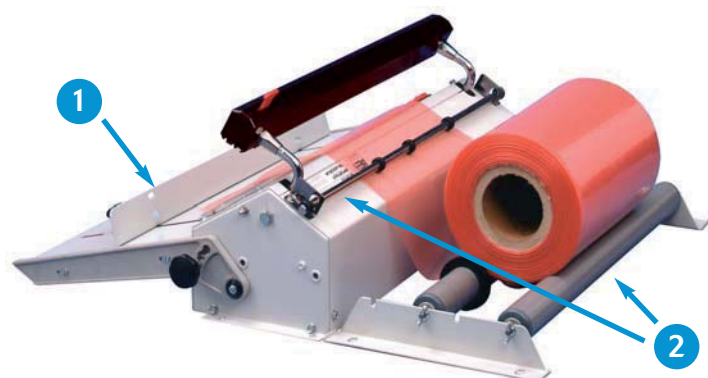
### Système de coupe "norme de sécurité"

Toutes les "Magneta" et plus généralement toutes les soudeuses Audion avec coupe sont équipées d'un système de coupe escamotable répondant strictement aux normes de sécurité. Une pression verticale sur le couteau est nécessaire et ce afin que le couteau ne dépasse pas de la barre de soudure en position "repos".



## SEALMASTER MAGNETA - MAGNETA MOTOR - Accessoires optionnels communs

### MACHINE SUR TABLE



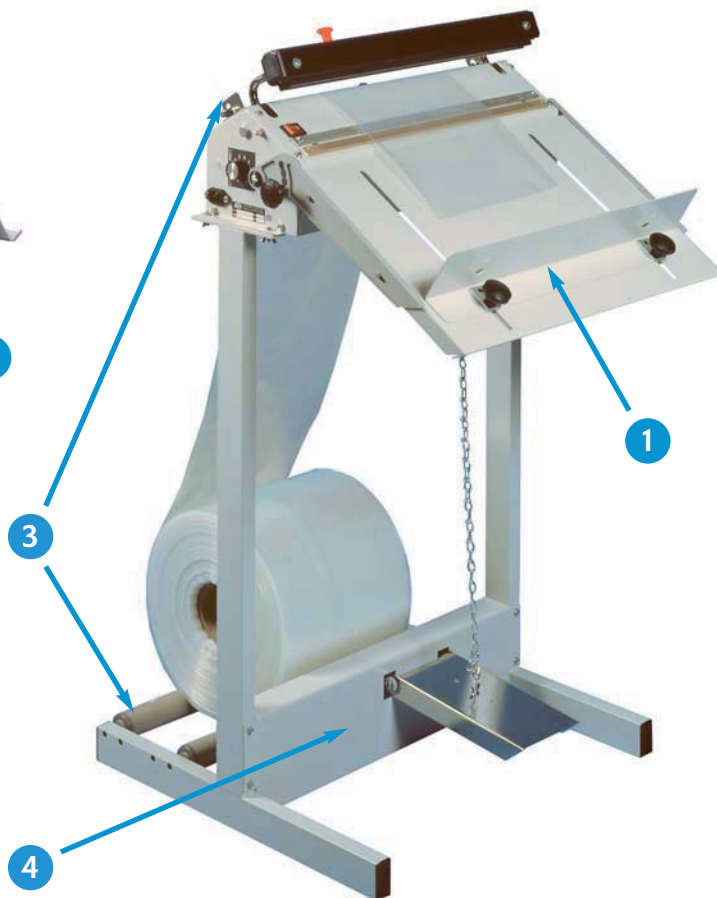
1 Plateau à inclinaison et butée réglables.

2 Dérouleur de gaine avec "polylock" pour éviter que la gaine tombe derrière la machine après chaque soudure.

3 Rouleaux pour support avec "polylock" pour éviter que la gaine tombe derrière la machine après chaque soudure.

4 Support avec pédale mécanique (dans le cas de la Magneta Motor, cette pédale n'est pas utilisée).

### MACHINE SUR SUPPORT



### LONGUEUR DE SOUDURE : 300 mm 420 mm 620 mm 820 mm 1020 mm

#### ACCESSOIRES COMMUNS AUX SEALMASTER MAGNETA ET MAGNETA MOTOR

		réf : OTST 321 Profondeur 250 mm	réf : OTST 421 Profondeur 350 mm	réf : OTST 621 Profondeur 350 mm	réf : OTST 821 Profondeur 250 mm	réf : OTST 1021 Profondeur 250 mm
	<b>Plateau de travail profond</b> 350 mm et butée réglable Emballage carton (cm) Poids	44 x 27 x 6 2,8 kg	57 x 37 x 6 4,2 kg	76 x 37 x 5 5,4 kg	96 x 27 x 6 5,4 kg	116 x 27 x 6 6 kg
	<b>Dérouleur et poly lock</b> Emballage carton (cm) Poids	réf : RL 321 48 x 10 x 10 1,5 kg	réf : RL 421 60 x 10 x 10 2 kg	réf : RL 621 82 x 10 x 10 2,6 kg	réf : RL 821 99 x 10 x 10 5 kg	réf : RL 1021 120 x 10 x 10 5,8 kg
	<b>Support à pédale</b> Emballage carton (cm) Poids	réf : SP 321 86 x 57 x 7 8 kg	réf : SP 421 86 x 57 x 7 8,4 kg	réf : SP 621 86 x 57 x 7 9 kg	réf : SP 821 106 x 56 x 7 10 kg	réf : SP 1021 133 x 56 x 8 11,4 kg
	<b>Rouleaux support et poly lock</b> Emballage carton (cm) Poids	réf : SR 321 48 x 10 x 10 1,2 kg	réf : SR 421 60 x 10 x 10 1,6 kg	réf : SR 621 282 x 10 x 10 2,6 kg	réf : SR 821 105 x 10 x 10 4,6 kg	réf : SR 1021 120 x 10 x 10 4,6 kg

### GAMME SEALMASTER MAGNETA INOX - Caractéristiques identiques aux Magneta standards

	<b>SEALMASTER MAGNETA INOX</b> largeur de soudure 3 mm	réf : 300 MGS	réf : 421 MGS	réf : 621 MGS	-	-
	Plateau de travail et butée inox	réf : OTST 321 S Profondeur 250 mm	réf : OTST 421 S Profondeur 350 mm	réf : OTST 621 S Profondeur 350 mm	-	-
	Support à pédale Inox	réf : SP 321 S	réf : SP 421 S	réf : SP 621 S	-	-